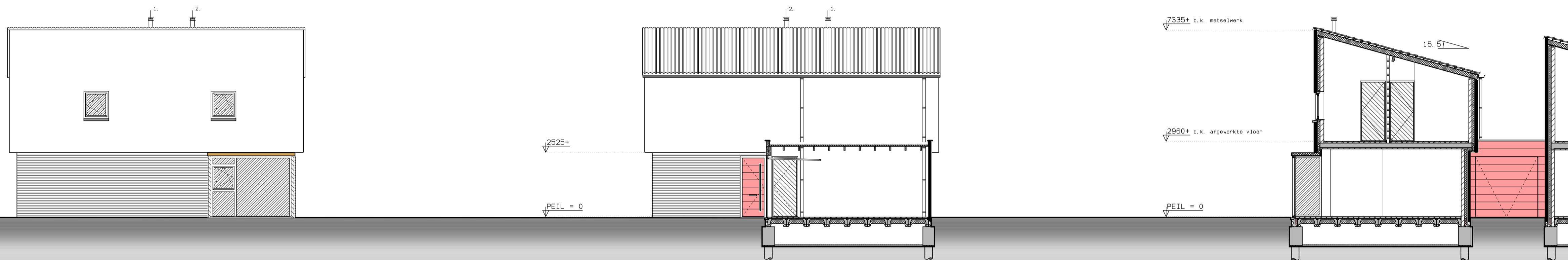


voorgevel

achtergevel

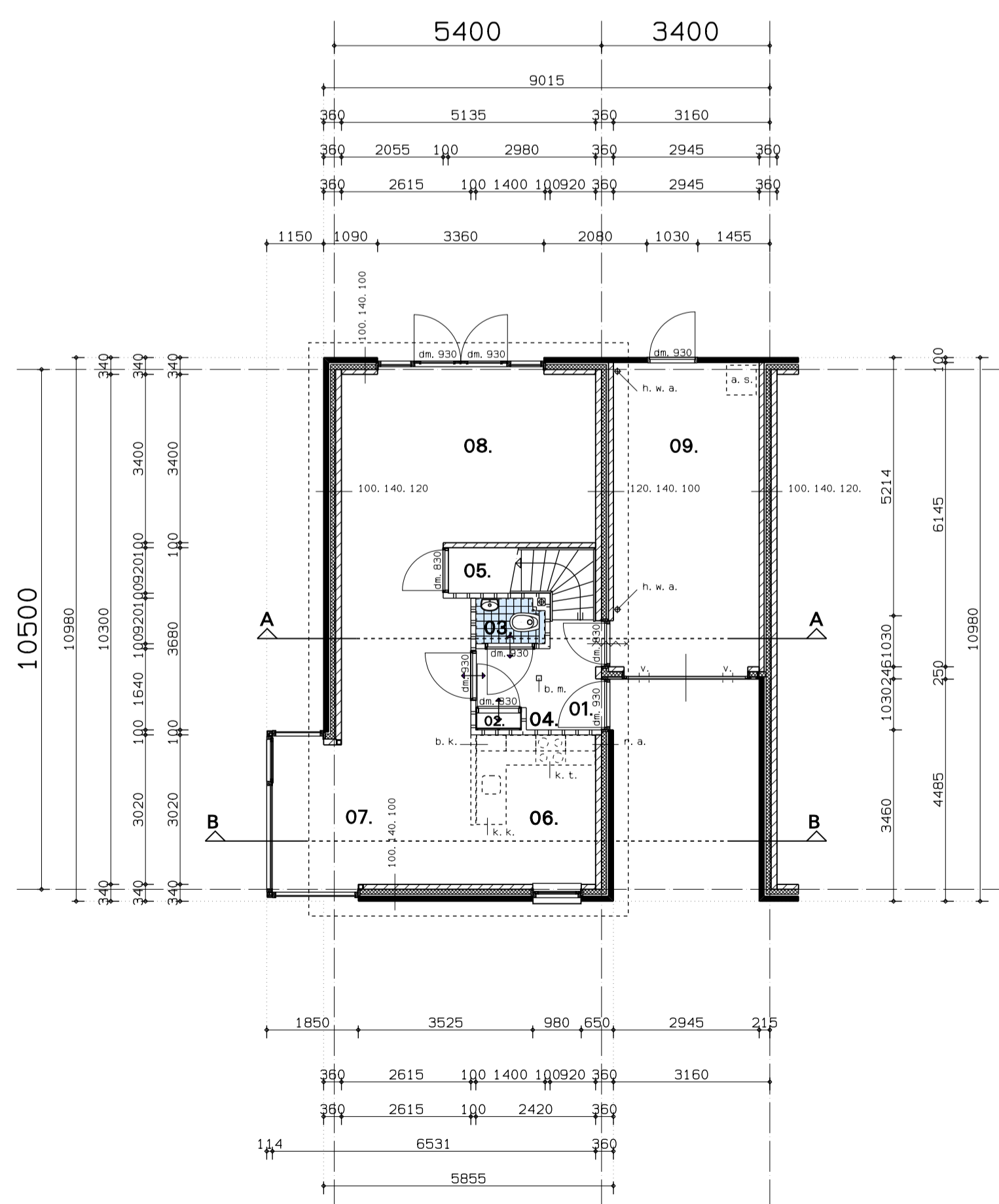
doorsnede A - A



linker zijgevel

rechter zijgevel

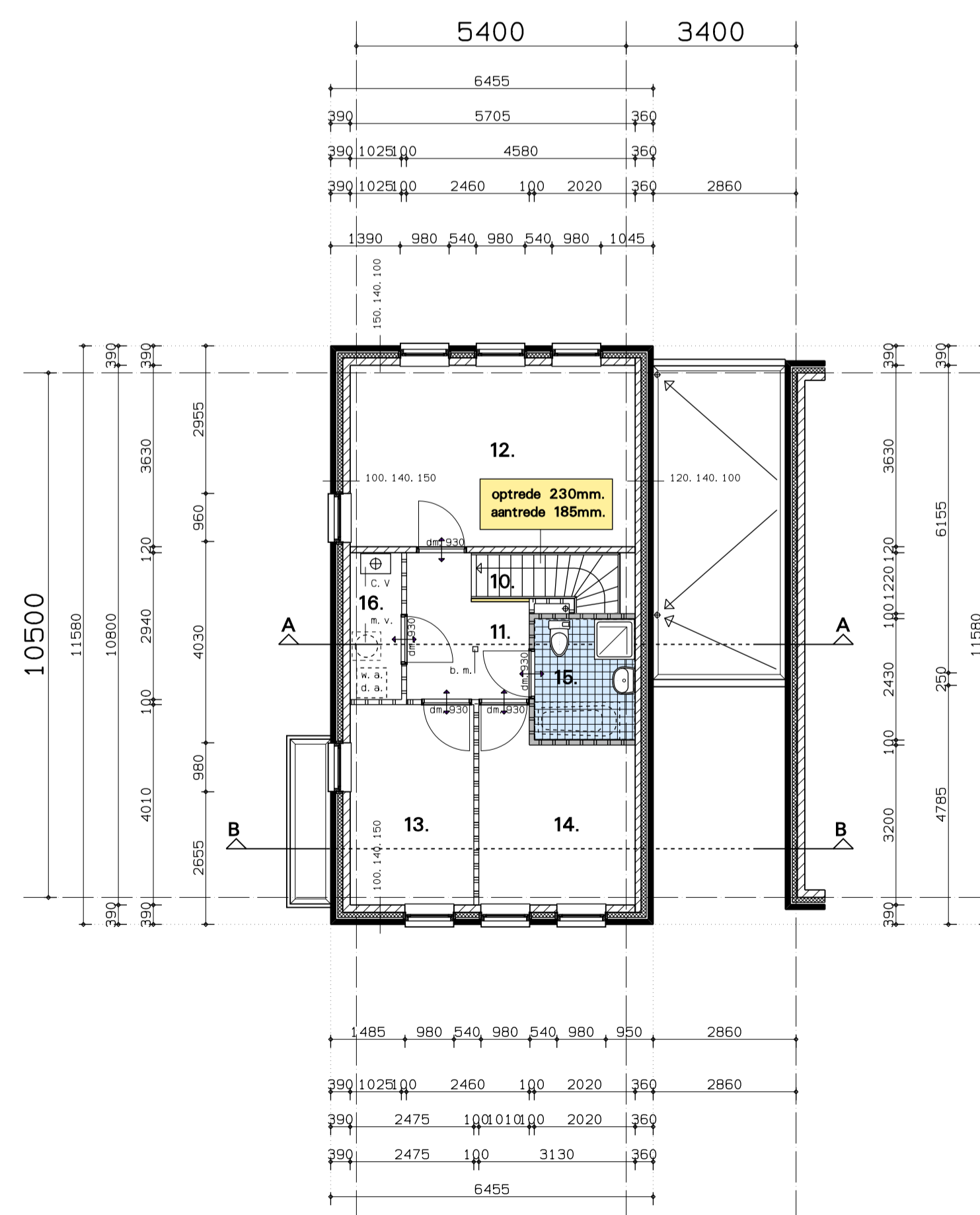
doorsnede B - B



beganeground

renvooi:

- 01. entree
- 02. meterkast
- 03. toilet
- 04. garderobe
- 05. werkkast
- 06. keuken
- 07. eetkamer
- 08. woonkamer
- 09. garage/berging
- 10. trap
- 11. overloop
- 12. slaapkamer
- 13. slaapkamer
- 14. slaapkamer
- 15. badkamer
- 16. c. v. -ruimte



verdieping

- gevelsteen
- kalkzandsteen
- gipsblokken licht 800kg/m3
- gipsblokken zwaar 1200kg/m3
- gipsblokken gehydrateerd
- isolatie vlgs. bestek
- ruimte voorzien van wand- en vloertegels conform bouwbesluit
- C. v. centrale verwarming
- M. v. mechanische ventilatie + boiler
- K. t. plaats voor kooktoestel
- B. k. plaats voor bovenkastjes
- R. a. plaats voor reserveapparaat
- K. k. plaats voor koelkast
- W. a. plaats voor wasautomaat
- D. a. plaats voor droogautomaat
- A. s. opslag afvalstoffen
- H. w. a. hemelwaterafvoer
- V. ventilatierooster
- D. m. niet ioniserende rookmelder conform NEN 2555
- S. k. suskast
- 1. afvoer verbrandingsgassen
- 2. afvoer mechanische ventilatie
- WBDBD 20min. en zelfsluitend
- ventilatie onder deur
- donker metselwerk
- Rockpanel mahonie
- glas vlgs. bestek



Wijnen Projecten Someren b. v.
 20 (half)vrijstaande won. Parkwijk Roermond
 schaal: 1:100
 datum : 23-09-2008

WA0024

B03

plattegronden/gevels/doorsneden type C