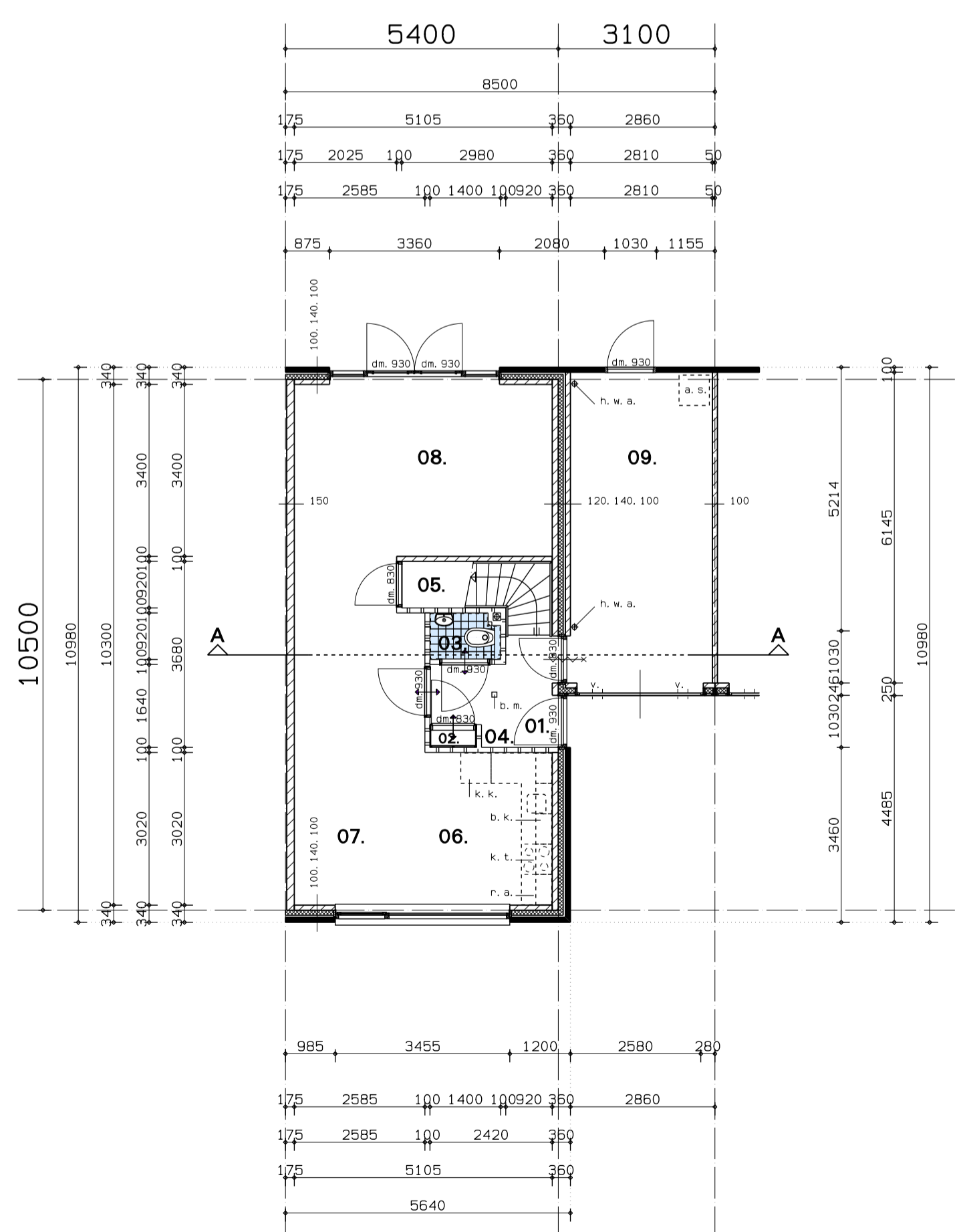


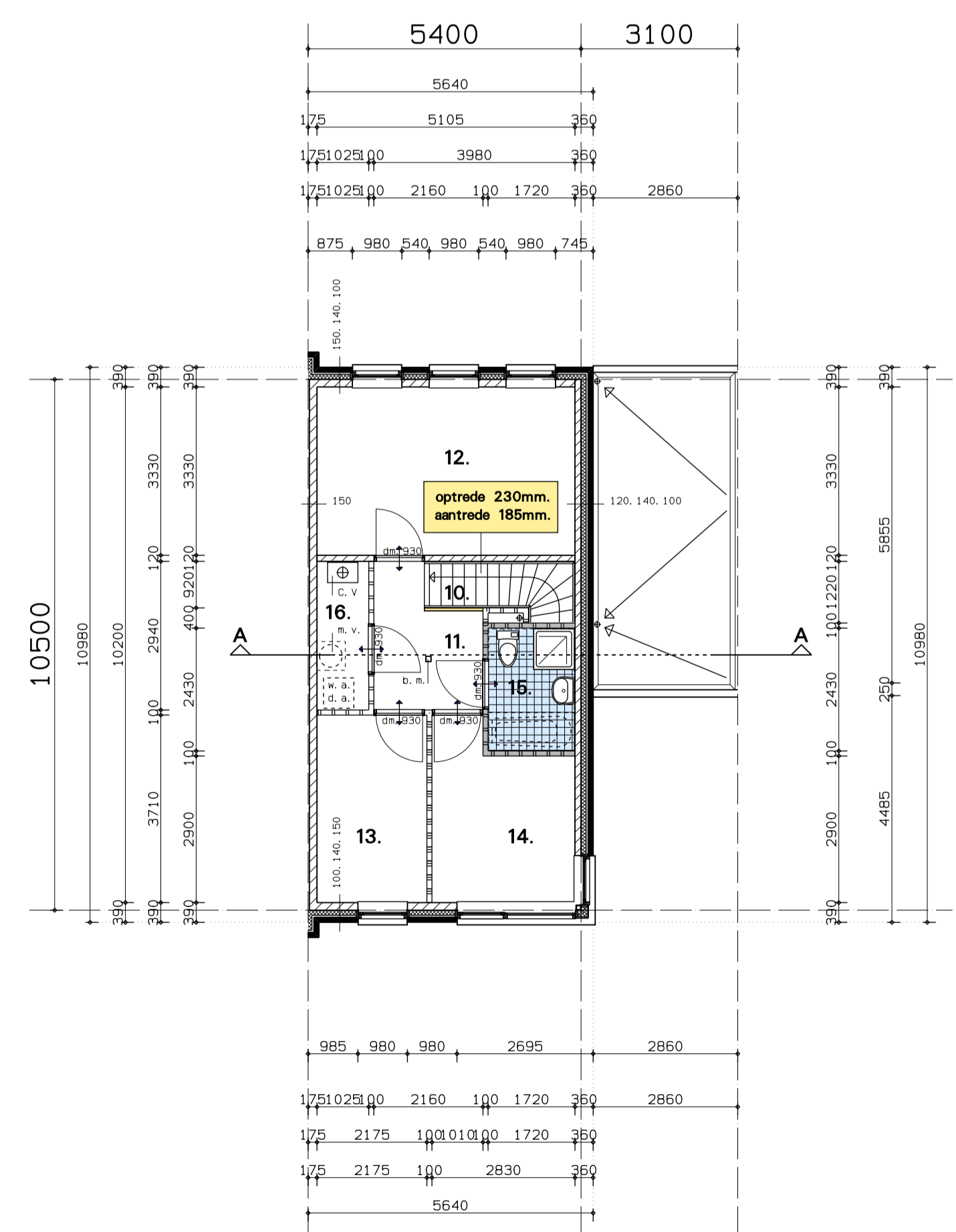


voorgevel      achtergevel      rechter zijgevel      doorsnede A - A



beganeground

- renvooi:
- 01. entree
  - 02. meterkast
  - 03. toilet
  - 04. garderobe
  - 05. werkkast
  - 06. keuken
  - 07. eetkamer
  - 08. woonkamer
  - 09. garage/berging
  - 10. trap
  - 11. overloop
  - 12. slaapkamer
  - 13. slaapkamer
  - 14. slaapkamer
  - 15. badkamer
  - 16. c. v. -ruimte



verdieping

- gevelsteen
- kalkzandsteen
- gipsblokken licht 800kg/m3
- gipsblokken zwaar 1200kg/m3
- gipsblokken gehydrateerd
- isolatie vlgs. bestek
- ruimte voorzien van wand- en vloertegels conform bouwbesluit
- c. v. centrale verwarming
- m. v. mechanische ventilatie + boiler
- k. t. plaats voor kooktoestel
- b. k. plaats voor bovenkastjes
- r. a. plaats voor reserveapparaat
- k. k. plaats voor koelkast
- w. a. plaats voor wasautomaat
- d. a. plaats voor droogautomaat
- a. s. opslag afvalstoffen
- n. w. a. hemelwaterafvoer
- v. ventilatierooster
- b. m. niet ioniserende rookmelder conform NEN 2555
- s. k. suskast
- 1. afvoer verbrandingsgassen
- 2. afvoer mechanische ventilatie
- WBDB0 20min. en zelfsluitend
- ventilatie onder deur
- donker metselwerk
- Rockpanel mahonie
- glas vlgs. bestek



Wijnen Projecten Someren b.v.  
 20 (half)vrijstaande won. Parkwijk Roermond  
 schaal: 1:100  
 datum: 23-09-2008

WA0024  
**B04**

plattegronden/gevels/doorsneden type D