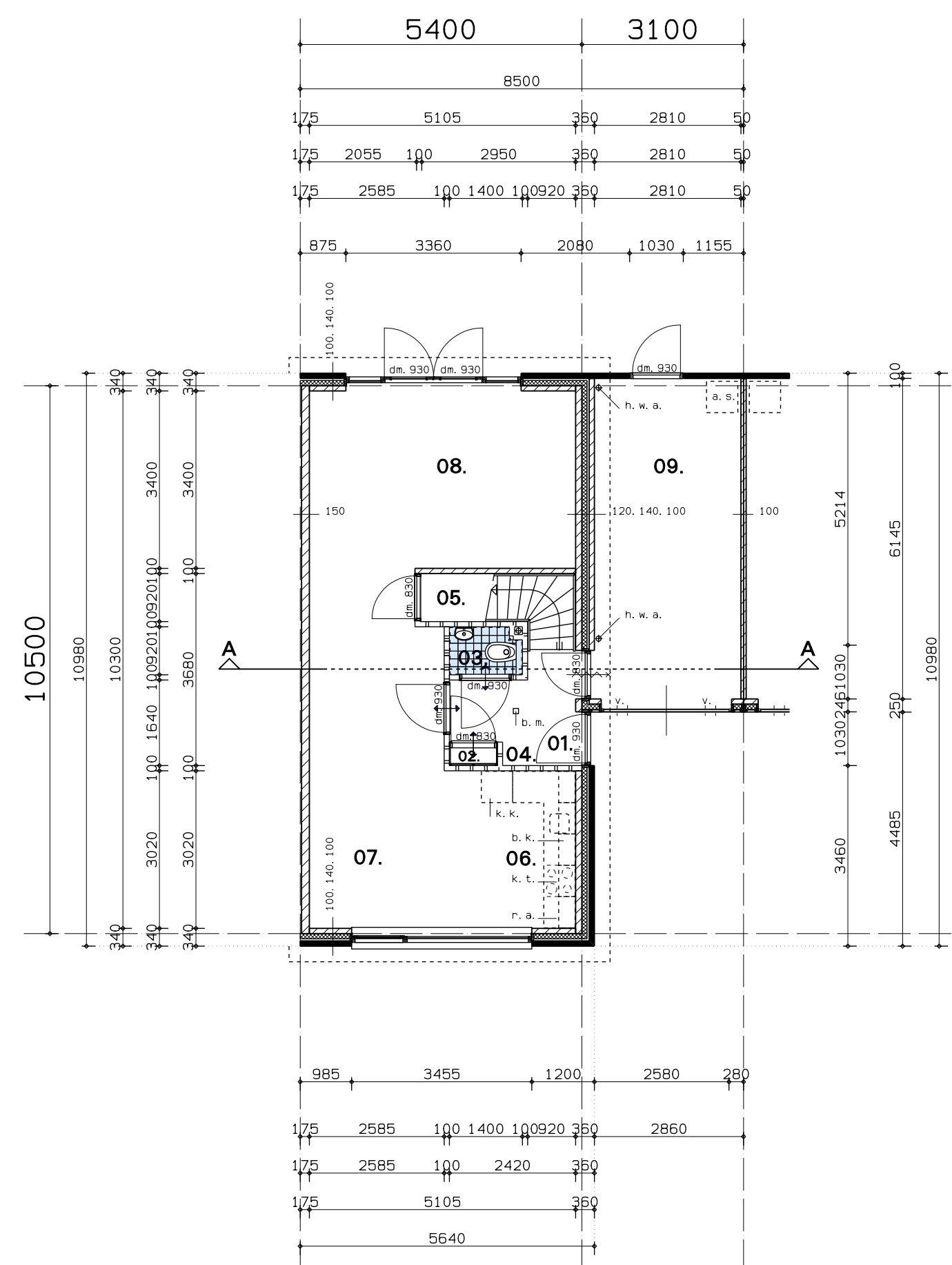


voorgevel

achtergevel

rechter zijgevel

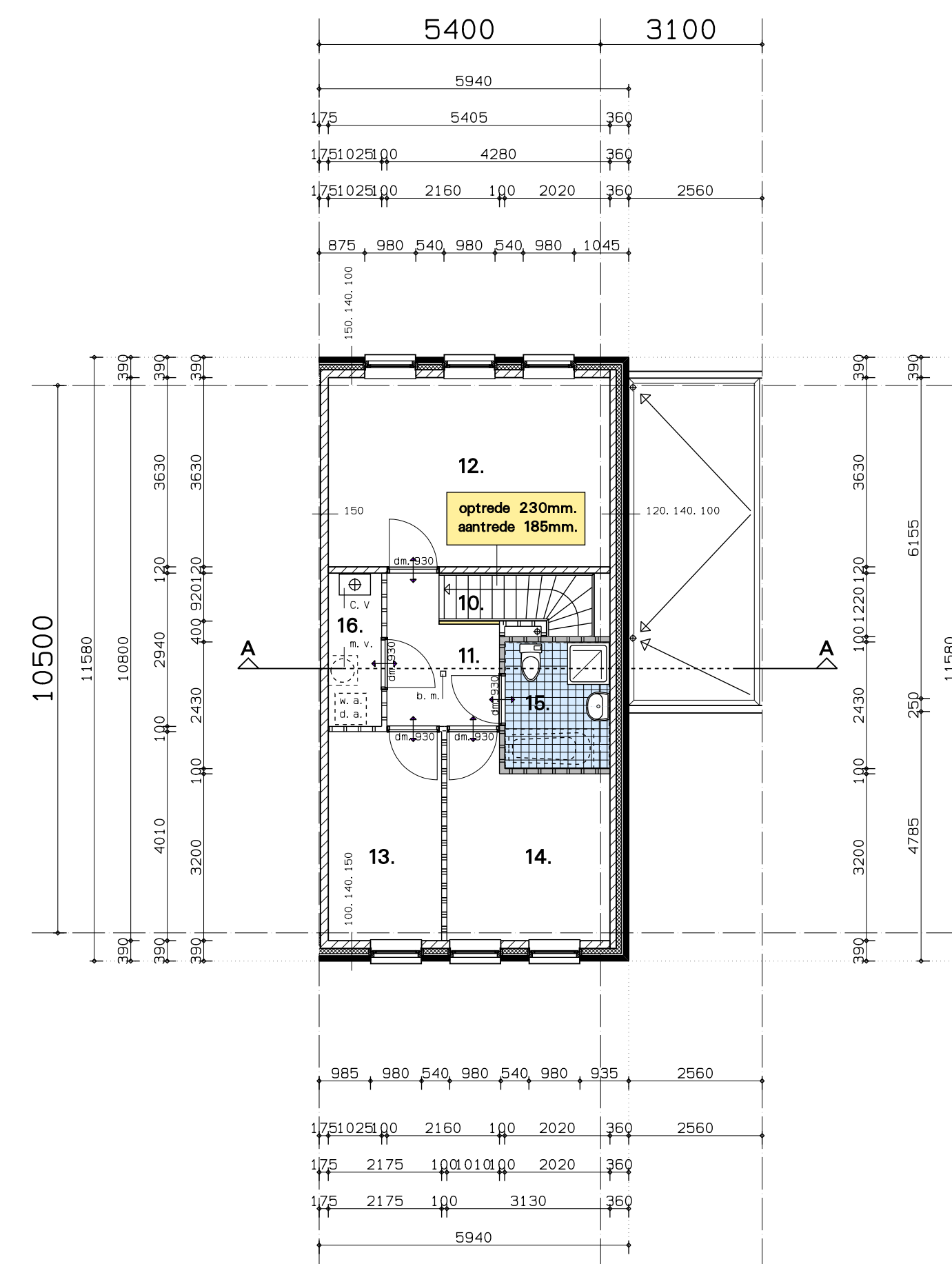
doorsnede A - A



beganeground

renvooi:

01. entree
02. meterkast
03. toilet
04. garderobe
05. werkkast
06. keuken
07. eetkamer
08. woonkamer
09. garage/berging
10. trap
11. overloop
12. slaapkamer
13. slaapkamer
14. slaapkamer
15. badkamer
16. c. v. -ruimte



verdieping

- gevelsteen
- kalkzandsteen
- gipsblokken licht 800kg/m3
- gipsblokken zwaar 1200kg/m3
- gipsblokken gehydrateerd
- isolatie vlgs. bestek
- ruimte voorzien van wand- en vloertegels conform bouwbesluit
- c. v. centrale verwarming
- m. v. mechanische ventilatie + boiler
- k. t. plaats voor kooktoestel
- b. k. plaats voor bovenkastjes
- r. a. plaats voor reserveapparaat
- k. k. plaats voor koelkast
- w. s. plaats voor wasautomaat
- d. a. plaats voor droogautomaat
- a. s. opslag afvalstoffen
- h. w. a. hemelwatersafvoer
- v. ventilatiepooster
- b. m. niet ioniserende rookmelder conform NEN 2555
- s. k. suskast

- 1. afvoer verbrandingsgassen
- 2. afvoer mechanische ventilatie
- WBDBO 20min. en zelfsluitend
- ventilatie onder deur
- donker metselwerk
- Rockpanel mahonie
- glas vlgs. bestek



Wijnen Projecten Someren b. v.
 20 (half)vrijstaande won. Parkwijk Roermond
 schaal: 1:100
 datum: 23-09-2008

WA0024
 B05

plattegronden/gevels/doorsneden type E