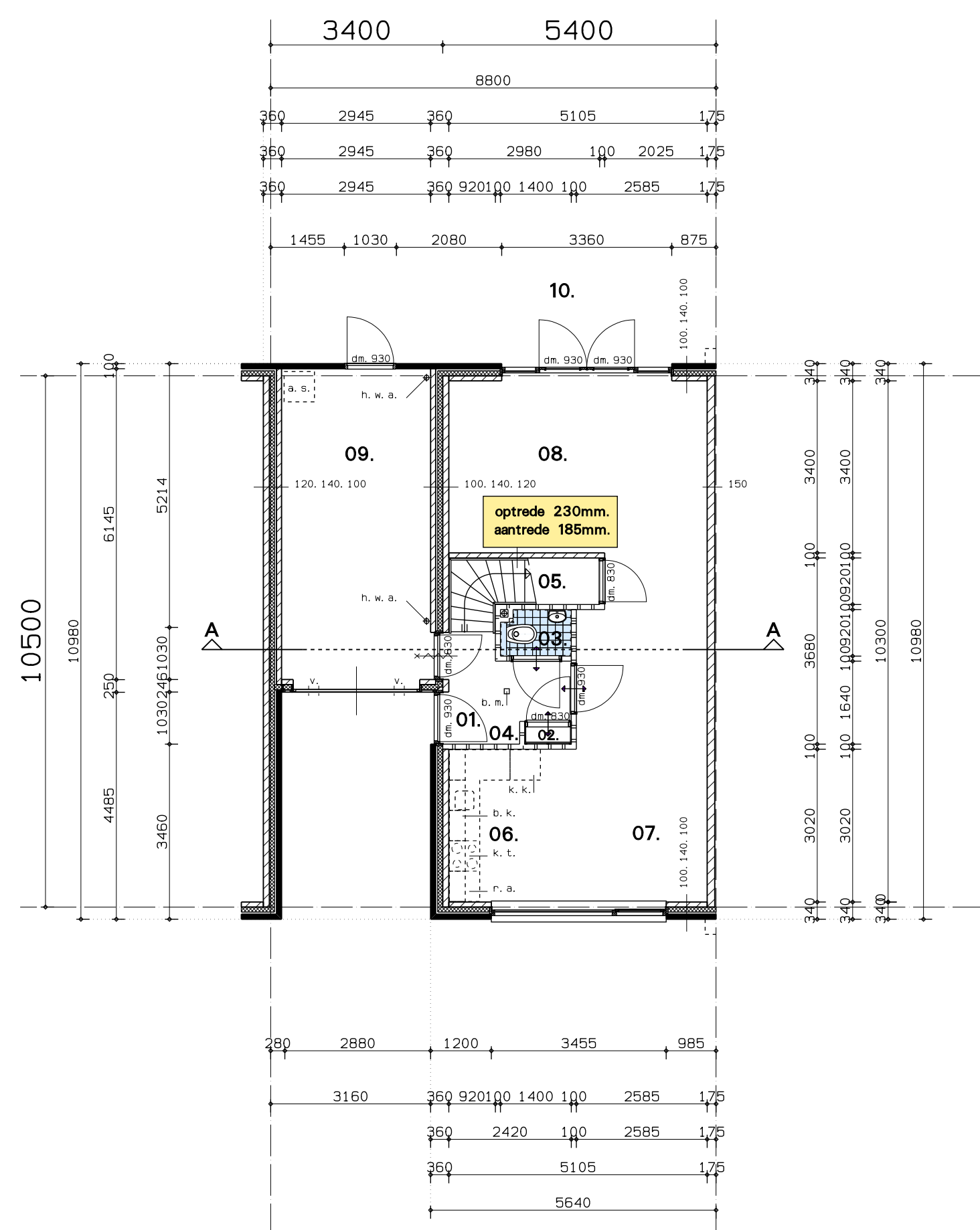


voorgevel

achtergevel

linker zijgevel

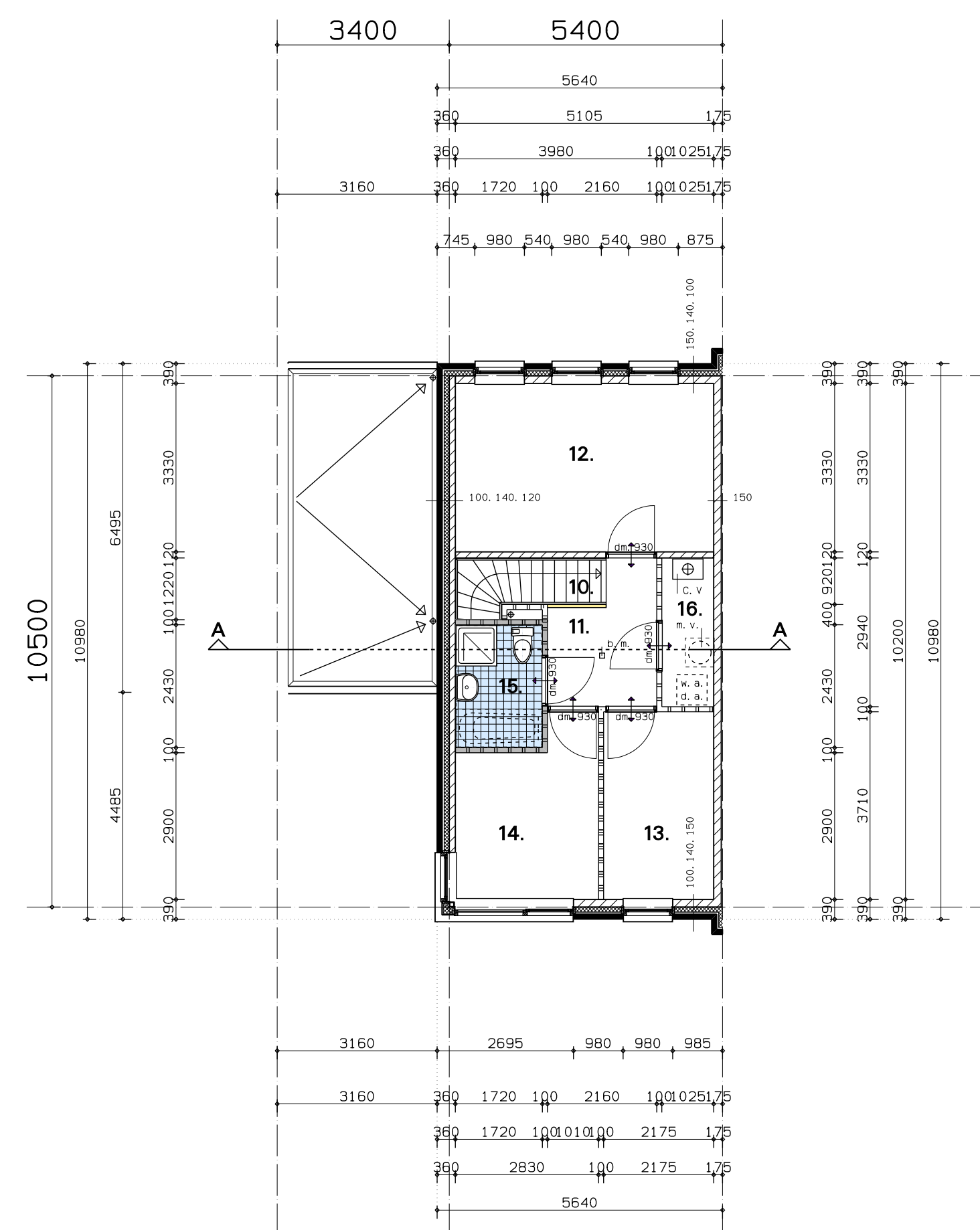
doorsnede A - A



beganeground

renvooi:

- 01. entree
- 02. meterkast
- 03. toilet
- 04. garderobe
- 05. werkkast
- 06. keuken
- 07. eetkamer
- 08. woonkamer
- 09. garage/berging
- 10. trap
- 11. overloop
- 12. slaapkamer
- 13. slaapkamer
- 14. slaapkamer
- 15. badkamer
- 16. c. v. -ruimte



verdieping

- gevelsteen
- kalkzandsteen
- gipsblokken licht 800kg/m3
- gipsblokken zwaar 1200kg/m3
- gipsblokken gehydrateerd
- isolatie vlgs. bestek
- ruimte voorzien van wand- en vloertegels conform bouwbesluit
- c. v. centrale verwarming
- m. v. mechanische ventilatie + boiler
- k. t. plaats voor kooktoestel
- b. k. plaats voor bovenkastjes
- p. a. plaats voor reserveapparaat
- k. k. plaats voor koelkast
- w. a. plaats voor wasautomaat
- d. b. plaats voor droogautomaat
- a. s. opslag afvalstoffen
- h. w. a. hemelwaterafvoer
- v. ventilatierooster
- d. m. niet ioniserende rookmelder conform NEN 2555
- s. k. suskast
- 1. afvoer verbrandingsgassen
- 2. afvoer mechanische ventilatie
- WBDBO 20min. en zelfsluitend
- ventilatie onder deur
- donker metselwerk
- Rockpanel mahonie
- glas vlgs. bestek



Wijnen Projecten Someren b. v.  
 20 (half)vrijstaande won. Parkwijk Roermond  
 schaal: 1:100  
 datum: 23-09-2008

WA0024

B07

plattegronden/gevels/doorsneden type G